

Le linteau est un élément d'architecture qui soutient les matériaux du mur au-dessus d'une ouverture. Elle est généralement en bois, en fer ou en pierre.

Les matériaux utilisés sont le plus souvent la pierre, principalement calcaire à Luçon. Rares sont les maisons disposant de linteau en granit.

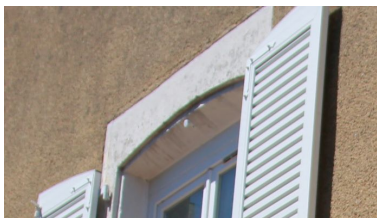
La forme des linteaux a évolué dans le temps.

Le linteau en arc surbaissé délardé apparaît dans la seconde moitié du XVIII^e siècle, alors que l'arc surbaissé simple débute dans la première moitié du XVIII^e siècle, pour ne plus être en usage à la fin du même siècle¹. Il est caractéristique du style Louis XV.

Les maisons ou propriétés aux ouvertures surmontées d'un linteau en arc surbaissé délardé.

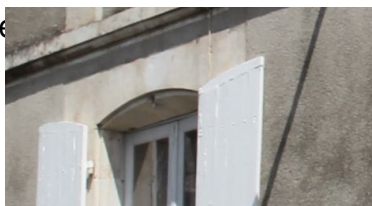
Rue Henry Renaud 6

Deux fenêtres à l'étage côté cour intérieure ;
Six ouvertures minimum côté jardin sur rue



7

Six baies donnant sur rue



jardin

9 La porte principale sur ru



20 Deux baies supérieures c



24 Cinq ouvertures à l'étage



38 Huit ouvertures donnant



Rue Hector Neullier

2

Deux fenêtres à l'étage c



Deux portes au rez-de-cl



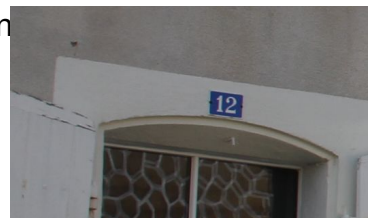
Sept ouvertures donnant sur la rue et sept fenêtres à l'étage



Rue du petit pavé

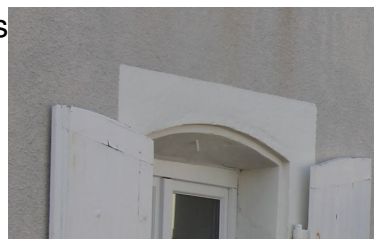
12

Les 5 ouvertures donnant sur la rue



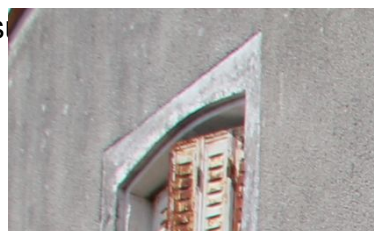
10

Les 5 fenêtres donnant sur la rue



16

Deux fenêtres donnant sur la rue



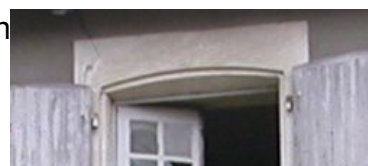
14

Les 3 fenêtres donnant sur la rue



Rue du Grand Carmel 4

2 fenêtres à l'étage donnant sur la rue



Six fenêtres et une porte donnant sur la rue ;



trois fenêtres à l'étage donnant sur rue et une porte

Le linteau délardé est caractéristique de l'époque Louis XV

Mardi, 13 Mars 2012 10:15 - Mis à jour Lundi, 02 Mai 2016 16:58



Alexandre Vernet, 1765, Cour de la Madeleine, Paris. Photo de la façade sur la rue du Grand Carmel. Deux fenêtres au étage



12

Quatre ouvertures sur la Photo



Rue de la Sainte-Trinité, Carmel

Deux portes d'entrées sur Photo Hector Neullier



Maître-paysan, Daniel G. de France, 1911, Paris, Les maisons rurales en Suisse romande, in